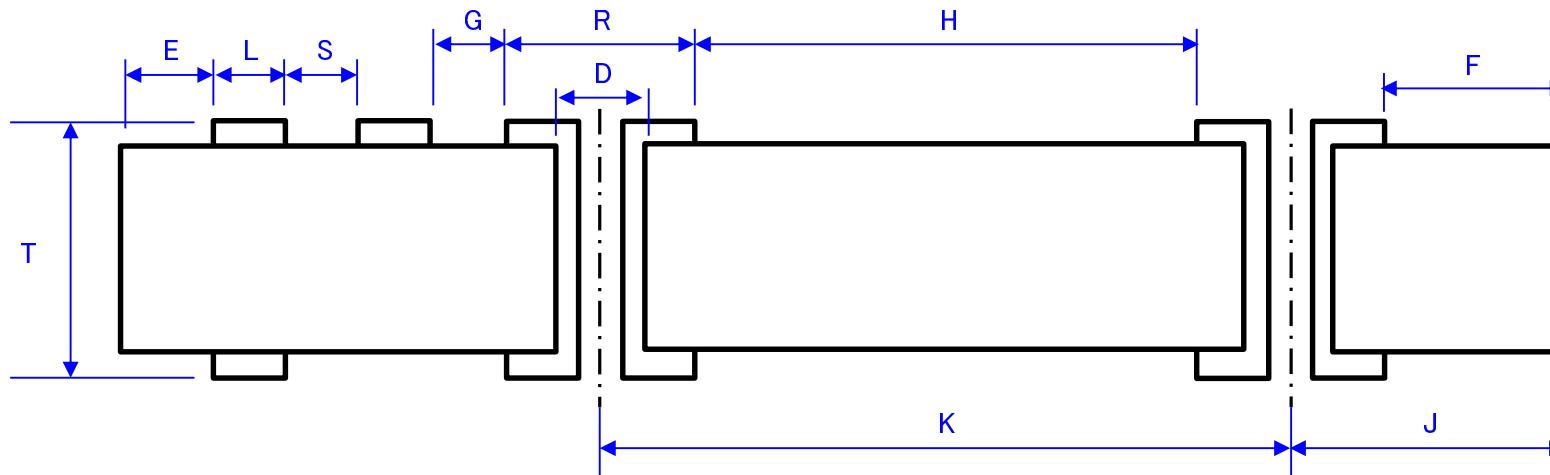


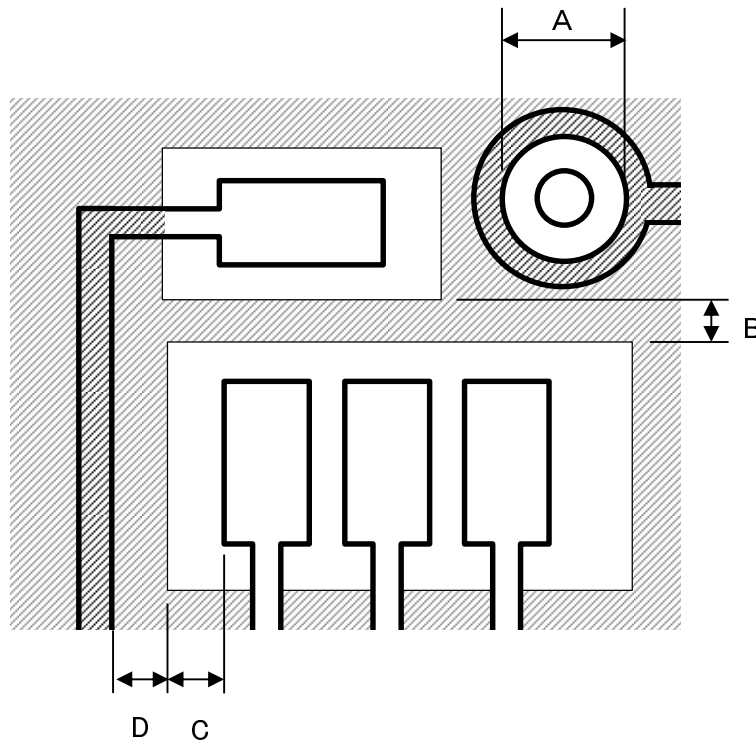
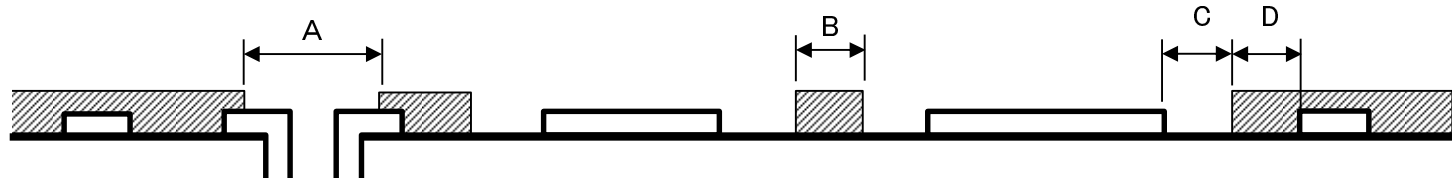
< (KMD) プリント基板設計仕様 >

◆ 導体幅、導体間隔



| 項目 |                 | 設計基準 |          |
|----|-----------------|------|----------|
| 1  | 導体幅             | L    | 150      |
|    | 導体間隔            | S    | 150      |
| 2  | viaランド径         | R    | 600      |
|    | ドリル径            | D    | 300      |
| 3  | viaランドー導体間隔     | G    | 150      |
| 4  | viaランドーviaランド間隔 | H    | 150      |
| 5  | 基板端面ー導体間隔       | E    | 500      |
| 6  | 基板端面ーviaランド間隔   | F    | 500      |
| 7  | 基板端面ーvia間隔      | J    | 500(T/2) |
| 8  | viaーvia間隔       | K    | 150      |
| 9  | 基板厚             | T    | 1000     |

◆レジスト

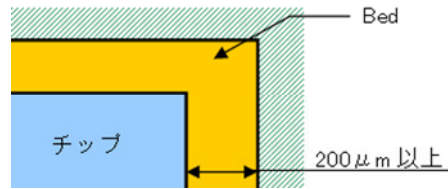


| 項目 |            | 設計基準 (μm) |                   |
|----|------------|-----------|-------------------|
| 1  | パッド-レジスト間隔 | C         | 50                |
| 2  | 導体-レジスト間隔  | D         | 50                |
| 3  | レジストダム幅    | B         | 100               |
| 4  | VIAレジスト開口径 | A         | VIA仕上がり穴径 + 150 ※ |

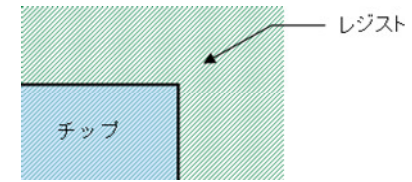
※VIA ランド径Φ600 に対し、VIA レジスト開口径Φ450

◆Die マウント Bed 部

- ベタパターンを設ける場合  
Die サイズより片側 200 $\mu\text{m}$  大きくすること。

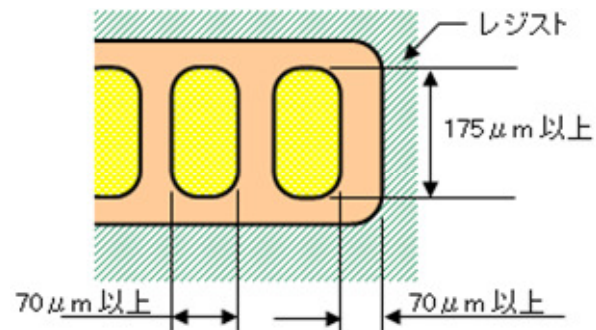


- ベタパターンを設けない場合  
マウント部分を SR で完全に覆うこと。

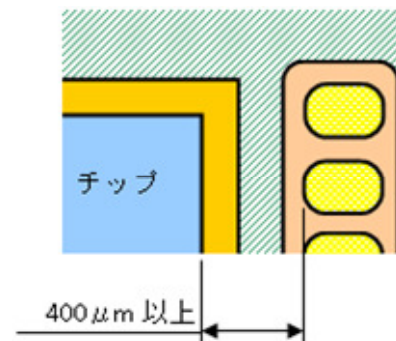


◆ボンディング 2ndPad 部

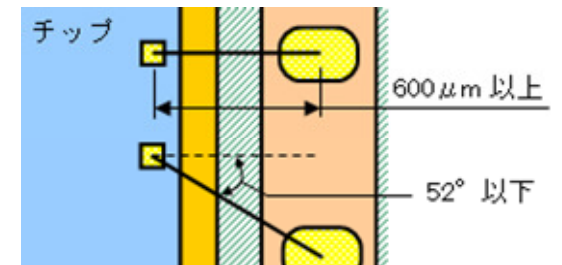
- 2ndPad サイズ  
175 $\times$ 70 $\mu\text{m}$  以上とする。  
また、レジストとの間隔は  
70 $\mu\text{m}$  とする。



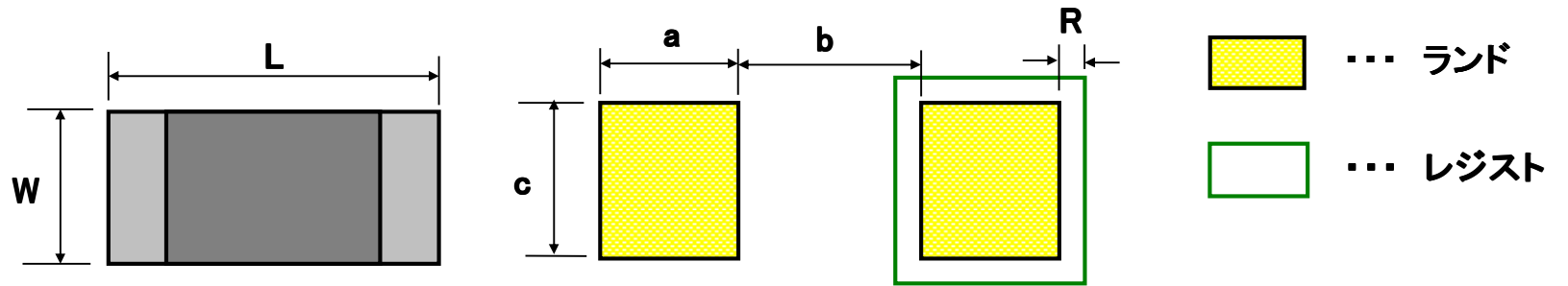
- チップと 2ndPad の間隔  
400 $\mu\text{m}$  以上とする。



- 2ndPad の配置  
ワイヤー長が直接距離で 600 $\mu\text{m}$  以上  
となるように考慮すること。  
また、ワイヤーの引き出し角度が 52°  
以下となるように考慮すること。



◆チップ抵抗、セラコン



単位：μm

| チップサイズ | L    | W    | a   | b    | c    | R  |
|--------|------|------|-----|------|------|----|
| 0603   | 600  | 300  | 250 | 250  | 300  | 50 |
|        |      |      | 300 | 300  | 300  | 50 |
|        |      |      | 250 | 350  | 250  | 50 |
| 1005   | 1000 | 500  | 400 | 600  | 500  | 50 |
|        |      |      | 450 | 500  | 500  | 50 |
| 1608   | 1600 | 800  | 800 | 800  | 800  | 50 |
|        |      |      | 650 | 800  | 800  | 50 |
| 2012   | 2000 | 1250 | 800 | 1000 | 1300 | 50 |

・他の部品のパターンにはメーカー推奨のランドを使用する。